

Серия

RONA

КОМПАКТНЫЕ ПРИТОЧНО-ВЫТЯЖНЫЕ ВЕНТИЛЯЦИОННЫЕ УСТАНОВКИ С МЕМБРАННЫМ РЕКУПЕРАТОРОМ

ОПИСАНИЕ

Установки серии RONA обеспечивают экономичный расход электроэнергии и возврат влаги в помещение, подключаются к системе «Умный дом», осуществляя удобный мониторинг и регулирование параметров. Адаптированная система автоматики для российских условий и проводной пульт с ЖК-дисплеем Touch Screen обеспечивают простое управление. Установки подходят для применения в небольших помещениях: квартиры, офисы, коттеджи.



ПРЕИМУЩЕСТВА

- 7 типоразмеров
- Производительность по воздуху от 180 до 1410 м³/ч
- Класс энергоэффективности – А
- Низкий уровень шума – комфортное нахождение в помещении
- Компактные размеры – монтаж в ограниченном пространстве
- Высокое качество воздуха – датчики уровня влажности и CO₂ (опция)
- Универсальный монтаж – горизонтальное и вертикальное расположение

**ПРОСТОЙ МОНТАЖ
И ПРОЕКТИРОВАНИЕ**

- **Компактные габариты** – высота корпуса от 220 мм позволяет осуществлять монтаж в ограниченном подпотолочном пространстве. Универсальный монтаж – вертикальное и горизонтальное расположение.
- **Низкий уровень шума от 23 дБ(А)** благодаря двойной изоляции корпуса. Повышенные термо-/звуко-/вибро-изоляционные свойства за счет применения внешней изоляции из вспененного полиэтилена толщиной 5 мм и внутренней изоляции из вспененного полистирола.
- **Отсутствие выпадения конденсата** за счет свойств мембранного рекуператора. Отвод дренажа не требуется, что значительно упрощает монтаж.
- **Постоянный воздухообмен** при температуре до -15°C. Подключение предварительного нагревателя необходимой мощности позволяет обеспечить работу установки при температурах приточного воздуха ниже -15°C.
- **Встроенные фильтры EU4** на притоке и вытяжке. Возможность установки дополнительного фильтра повышенного класса фильтрации F9.
- **Высокий статический напор** не требует подключения дополнительных канальных вентиляторов.

**ЭНЕРГОЭФФЕКТИВНОСТЬ
И УДОБСТВО ЭКСПЛУАТАЦИИ**

- **Мембранный рекуператор с КПД до 83%** обеспечивает экономичный расход электроэнергии и возврат влаги в помещение.
- **Пульт с ЖК-дисплеем Touch Screen** с широким набором опций позволяет осуществлять удобную настройку параметров под индивидуальные потребности. В комплекте с пультом поставляется кабель длиной 5 м. Максимально возможное расстояние, на которое можно удалить пульт от установки – 15 м
- **Подключение к системе «Умный дом»** по протоколу Modbus RTU обеспечивает расширенное дистанционное управление, регулирование и мониторинг параметров.
- **Подключение опционального датчика CO2** – автоматическая регуляция уровня ПДК углекислого газа в помещении.
- **Подключение опционального датчика влажности** – автоматическая регуляция уровня влажности в помещении.
- **Возможность подключения клапана с электроприводом**



Энергоэффективность класса А

83% КПД рекуператора

Компактные габариты

Встроенная система автоматики

Проводной пульт управления SRWC01H1 (опция)

Звуко- и теплоизоляция корпуса

Управление через протокол Modbus

Низкий уровень шума

Универсальный монтаж

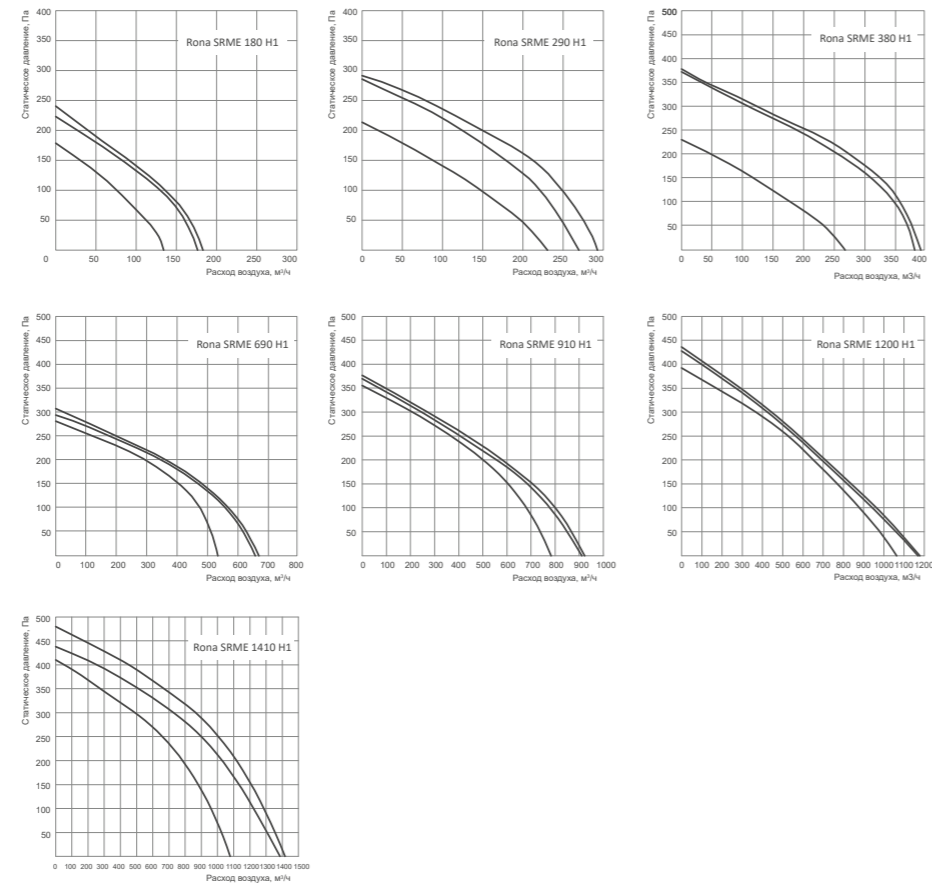
Датчики CO2 и влажности (опция)



РАСШИФРОВКА ОБОЗНАЧЕНИЯ



АЭРОДИНАМИЧЕСКИЕ ХАРАКТЕРИСТИКИ



ТЕХНИЧЕСКИЕ ХАРАКТЕРИСТИКИ

Модель	Макс. расход воздуха, м³/ч (низ./сред./высок./скорость)	Макс. статическое давление, Па (низ./сред./высок./скорость)	Эффективность рекуперации, %* (низ./сред./высок./скорость)	Макс. потребляемая мощность, Вт (низ./сред./высок./скорость)	Электропитание В/Ф/Гц	Номинальный ток, А (низ./сред./высок./скорость)	Уровень звукового давления к окружению ДБ(А)** (низ./сред./высок./скорость)	Присоединительный типоразмер
Rona SRME 180 H1	140/175/180	180/225/245	83/81/81	93/98/102	230/1/50	0,45/0,46/0,47	23/31/31,5	Ф98
Rona SRME 290 H1	230/270/295	210/285/290	78/75/75	123/148/150	230/1/50	0,58/0,60/0,71	26,5/33,5/34	Ф144
Rona SRME 380 H1	270/375/390	245/375/380	82/78/78	209/230/233	230/1/50	0,97/1,05/1,07	31/36,5/37	Ф144
Rona SRME 690 H1	545/685/690	280/290/302	78/72/72	168/191/200	230/1/50	0,79/0,9/0,96	29/35/40	Ф194
Rona SRME 910 H1	780/905/910	355/370/375	76/73/73	363/402/420	230/1/50	1,72/1,91/2	34/39/41	Ф242
Rona SRME 1200 H1	1060/1175/1180	390/425/435	76/73/73	368/408/450	230/1/50	1,74/1,92/2,1	34/38/42	Ф242
Rona SRME 1410 H1	1080/1390/1410	410/480/480	76/73/73	420/530/680	230/1/50	1,98/2,5/3,2	38/41/43	Ф242

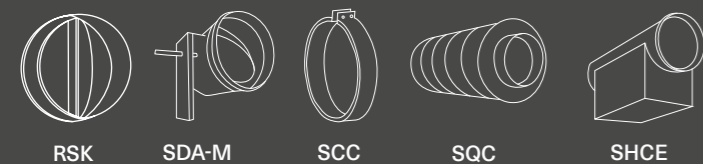
* Эффективность рекуперации измерена в условиях испытательной лаборатории. Фактическая эффективность может отличаться.
** Уровень шума через корпус измерен в условиях испытательной лаборатории на расстоянии 1,5 метров при условии подключенных воздуховодов. Фактический уровень шума может отличаться.

ХАРАКТЕРИСТИКИ ОПЦИОНАЛЬНЫХ ПРЕДВАРИТЕЛЬНЫХ НАГРЕВАТЕЛЕЙ

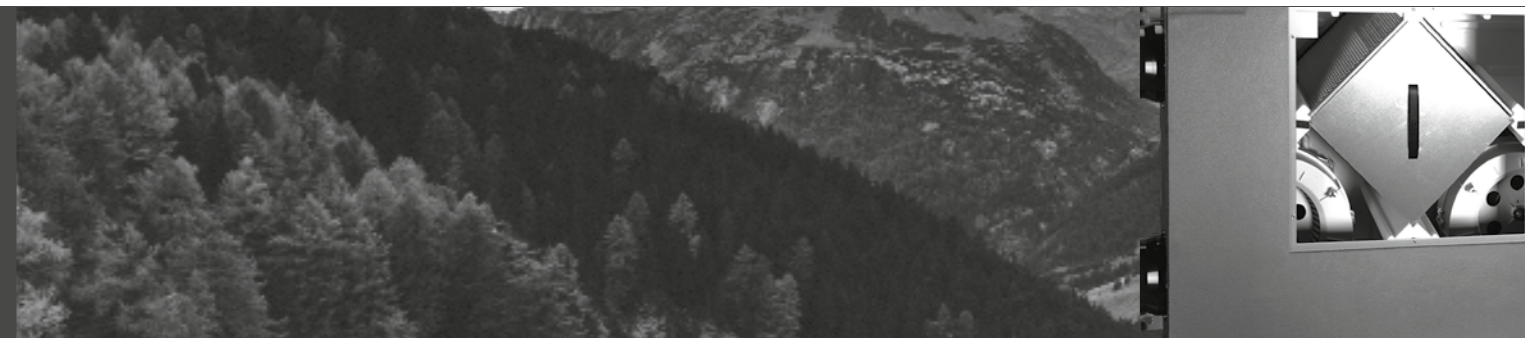
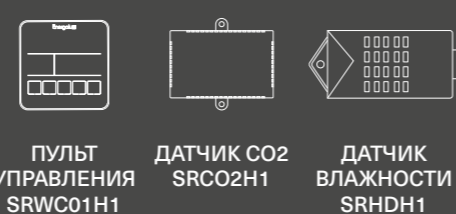
При эксплуатации установок RONA при температурах ниже -15 °C рекомендуется устанавливать предварительные нагреватели. Рекомендуемая мощность рассчитана при расходе воздуха равном 80% от максимально допустимого.

Модель установки	Рекомендуемые предварительные нагреватели при Tнар. воздуха -28 °C		Рекомендуемые предварительные нагреватели при Tнар. воздуха -35 °C		Рекомендуемые предварительные нагреватели при Tнар. воздуха -40 °C	
	Модель нагревателя*	Мощность, кВт / Электропитание, В / Рабочий ток, А	Модель нагревателя*	Мощность, кВт / Электропитание, В / Рабочий ток, А	Модель нагревателя*	Мощность, кВт / Электропитание, В / Рабочий ток, А
Rona SRME 180 H1	SHCE 100-0,6/1	0,6 кВт / 220 В-1ф. / 2,8 А	SHCE 100-1,8/1	1,8 / 220 В-1ф. / 8,2 А	SHCE 100-1,8/1	1,8 / 220 В-1ф. / 8,2 А
Rona SRME 290 H1	SHCE 160-1,2/1	1,2 кВт / 220 В-1ф. / 5,5 А	SHCE 160-2,4/1	2,4 / 220 В-1ф. / 11 А	SHCE 160-2,4/1	2,4 / 220 В-1ф. / 11 А
Rona SRME 380 H1	SHCE 160-2,4/1	2,4 кВт / 220 В-1ф. / 10,9 А	SHCE 160-2,4/1	2,4 / 220 В-1ф. / 11 А	SHCE 160-3,0/1	3,0 / 220 В-1ф. / 13,7 А
Rona SRME 690 H1	SHCE 200-3,0/1	3 кВт / 220 В-1ф. / 13,7 А	SHCE 200-5,0/2	5 / 380 В-2ф. / 13,2 А	SHCE 200-6,0/2	6,0 / 380 В-2ф. / 15,8 А
Rona SRME 910 H1	SHCE 250-3,0/1	3 кВт / 220 В-1ф. / 13,7 А	SHCE 250-6,0/2	6 / 380 В-2ф. / 15,8 А	SHCE 250-9,0/3	9 / 380 В-3ф. / 13,7 А
Rona SRME 1200 H1	SHCE 250-6,0/2	6 кВт / 380 В-2ф. / 15,8 А	SHCE 250-9,0/3	9 / 380 В-3ф. / 13,7 А	SHCE 250-9,0/3	9 / 380 В-3ф. / 13,7 А
Rona SRME 1410 H1	SHCE 250-6,0/2	6 кВт / 380 В-2ф. / 15,8 А	SHCE 250-9,0/3	9 / 380 В-3ф. / 13,7 А	SHCE 250-12,0/3	12,0 / 380 В-3ф. / 18,2 А

НАГРЕВАТЕЛИ И СЕТЕВЫЕ ЭЛЕМЕНТЫ

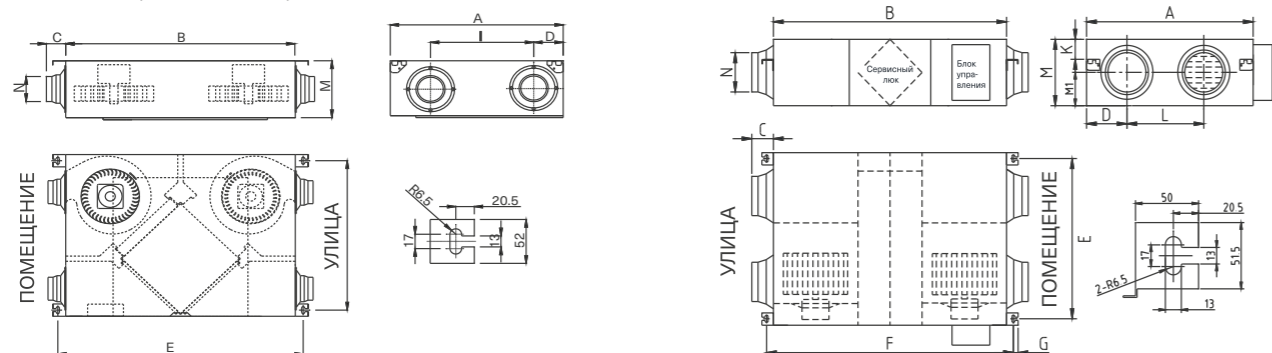


АКСЕССУАРЫ



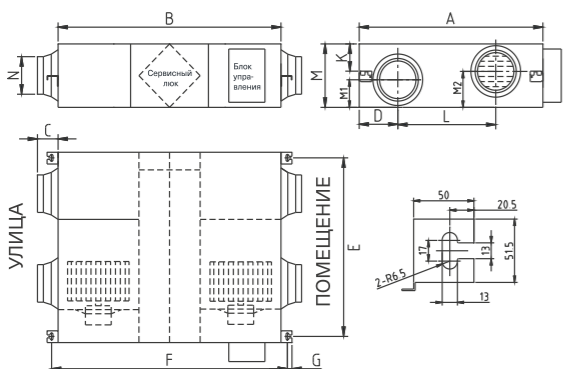
ВЕСОГАБАРИТНЫЕ ХАРАКТЕРИСТИКИ

SRME 180 H1, SRME 290 H1, SRME 380 H1



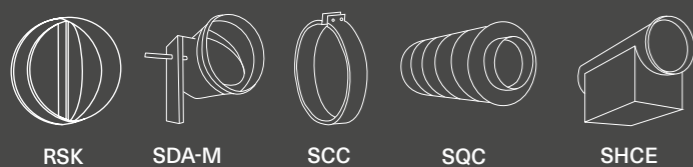
Модель	Размеры, мм								
	A	B	C	D	E	F	I	M	N
SRME 180 H1	685	860	70	122	920	618	405	220	Ф98
SRME 290 H1	700	930	70	122	990	633	425	220	Ф144
SRME 380 H1	820	1070	70	132	1130	753	550	230	Ф144

SRME 690 H1, SRME 910 H1, SRME 1200 H1, SRME 1410 H1



Модель	Размеры, мм												
	A	B	C	D	E	F	G	L	K	M	M1	M2	N
SRME 690 H1	902	867	107	193	833,5	922	20,5	451,5	115,5	280	139,5	-	Ф194
SRME 910 H1	884	1134	85	202	818	1189	20,5	378	128	388	194	-	Ф242
SRME 1200 H1	1134	1134	85	202	1068	1189	20,5	628	128	388	194	-	Ф242
SRME 1410 H1	1243	1193	85	241	1173	1248	20,5	629,5	133	388	191	241	Ф242

НАГРЕВАТЕЛИ И СЕТЕВЫЕ ЭЛЕМЕНТЫ



АКСЕССУАРЫ



ПУЛЬТ
УПРАВЛЕНИЯ
SRWC01H1

ДАТЧИК CO2
SRCO2H1

ДАТЧИК
ВЛАЖНОСТИ
SRHDH1

